

**ОБЩЕСТВО С ОГРАНИЧЕННОЙ ОТВЕТСТВЕННОСТЬЮ  
ООО «ГЕОИД»**



**ГЕОИД**

ИНН 7453299007 КПП 745301001

тел. 8 (351) 750 76 56; моб. 8 (982) 111 29 16, e-mail: 7507656@mail.ru, www.geoid74.ru  
454080, Челябинск, Свердловский пр-т 84 Б, офис 7.1

---

**«Образование земельного участка :ЗУ12 в КК 11:05:0501003,  
по адресу:Российская Федерация, Республика Коми,  
городской округ Сыктывкар, г.Сыктывкар, пгт. Верхняя  
Максаковка, ул. Большая, д.20»**

**Эскизный проект.**

**07-21-ЭП**

**г. Челябинск, 2021 год**

**ОБЩЕСТВО С ОГРАНИЧЕННОЙ ОТВЕТСТВЕННОСТЬЮ  
ООО «ГЕОИД»**



**ГЕОИД**

ИНН 7453299007 КПП 745301001  
тел. 8 (351) 750 76 56; моб. 8 (982) 111 29 16, e-mail: 7507656@mail.ru, www.geoid74.ru  
454080, Челябинск, Свердловский пр-т 84 Б, офис 7.1

---

**«Образование земельного участка :ЗУ12 в КК 11:05:0501003,  
по адресу:Российская Федерация, Республика Коми,  
городской округ Сыктывкар, г.Сыктывкар, пгт. Верхняя  
Максаковка, ул. Большая, д.20»**

**Эскизный проект.**

**07-21-ЭП**

**Управляющий**

**Ярославцев В.В.**

**Главный инженер проекта**

**Спирова Е.В.**

**г. Челябинск, 2021 год**





температура воздуха составляет +0,4°C. Отрицательные среднесуточные температуры воздуха наступают в ноябре и удерживаются до марта включительно. Самый холодный месяц – январь со средней температурой -15,2°C, самый жаркий – июль со средней температурой +16,7°C.

Таблица 4.1. Среднемесячная температура воздуха, °С

м/ст Сыктывкар (период наблюдений 1958 — 2006 гг)

I	II	III	IV	V	VI	VII	VIII	IX	X	XI	XII	Год
-15,2	-13,6	-7,3	+1,1	+7,7	+14,1	+16,7	+13,8	+7,7	+0,4	-6,8	-13,0	+0,4

В тёплый период года средняя температура воздуха за 3 летних месяца с июня по август составляет +16,0°C. Абсолютный максимум температуры воздуха +35,2°C отмечен в июле, средний максимум +21,3°C также приходится на июль. Средние суточные амплитуды колебаний температуры воздуха самого тёплого месяца 10,7°C. Продолжительность наиболее тёплой части лета со средней суточной температурой воздуха выше +15°C составляет в среднем 47 дней.

Климат рассматриваемой территории континентальный. В любой сезон года возможны резкие колебания температуры воздуха не только от месяца к месяцу, но и в течение месяца. Мощность снегового покрова к концу зимы в среднем достигает 65 см. Снежный покров появляется в начале октября, устанавливается в среднем 16 ноября.

Нормативное давление снегового покрова – 320 кг/м<sup>2</sup>; нормативный скоростной напор ветра – 23 кг/м<sup>2</sup>. Расчетная температура наружного воздуха –36°C.

Таблица 4.2. Климатические параметры холодного периода года

(М/ст Сыктывкар (ТСН-23-011-2007))

Температура воздуха наиболее холодных суток, °С, обеспеченностью	Расчётная температура воздуха самой холодной пятидневки, °С обеспеченностью	Продолжительность периода со средне-суточной температурой воздуха, °С		
		≤ 0	≤ 8	≤ 10
0,98%	-42	176 дней	245 дней	266 дней
0,92%	-41			

Средняя дата первого заморозка 16.10, последнего – 11.04. Средняя продолжительность безморозного периода составляет 102 дня.

По осадкам территория относится к зоне влажного климата. Средняя многолетняя сумма осадков за год составляет 684 мм, в том числе за тёплый период – 414 мм. Годовые суммы осадков изменяются во времени в широких пределах. В течение года осадки распределяются неравномерно. Большая их часть (60–65%) выпадает в тёплый период года – с мая по октябрь. Наименьшее количество осадков наблюдается в феврале – апреле. Суточный максимум осадков составляет 65 мм.

Таблица 4.3. Среднемесячные и годовые суммы осадков, мм

I	II	III	IV	V	VI	VII	VIII	IX	X	XI	XII	Год
31	24	28	33	46	67	73	72	71	61	41	35	684

Среднее число дней со снежным покровом – 175, средняя дата появления снежного покрова – 24.10, средняя дата образования устойчивого снежного покрова –02.11, разрушения

Взам. инв. №

Подпись и дата

Инв. № ориг.

устойчивого снежного покрова – 26.04, схода снежного покрова – 23.05. Средняя высота снежного покрова составляет 63 см, максимальная высота – 112 см.

Нормативная глубина промерзания глинистых и суглинистых грунтов 1.7 м, для супесей, песков мелких и пылеватых – 2,1 м, для песков средней крупности и гравелистых – 2,2 м, на оголённых от снега участках глубина промерзания достигает 2,4 м (согласно п.5.5.3 СП 22.13330.2011 и ТСН 23-011-2007).

В целом, за год преобладают ветры южного и юго-западного направлений.

Таблица 4.4. **Повторяемость ветров по направлениям, %**

год	С	СВ	В	ЮВ	Ю	ЮЗ	З	СЗ	Штиль
	13	9	3	7	19	25	11	13	4

Территория проектируемого объекта расположена в бассейне р. Сысола.

Река Сысола, крупный водоток в районе проектирования, является левосторонним притоком р.Вычегда, впадает в нее на 420 км от устья. Длина р.Сысола – 487 км, площадь водосбора в устье 17,2 тыс.км<sup>2</sup>.

Район производства работ не является сейсмоопасным, расчетная сейсмическая интенсивность в баллах шкалы MSJ-64 равна 5 (согласно СП 14.13330.2011).

#### 4.1 Инженерно-экологические условия

На территории проектирования объекты культурного наследия и охранные зоны объектов культурного наследия отсутствуют.

При выполнении работ не требуется разрабатывать специальные мероприятия по защите компонентов окружающей среды, т.к. вероятность неблагоприятных воздействий, связанных с загрязнением грунта и других компонентов окружающей среды на участке работ минимальная, прогноз благоприятный.

Изм.	Код.уч.	Лист	№док	Подпись	Дата

Изм.	Код.уч.	Лист	№док	Подпись	Дата	<b>07-21-ЭП</b>	Лист
							4

Изм.	Код.уч.	Лист	№док	Подпись	Дата

Изм.	Код.уч.	Лист	№док	Подпись	Дата

Изм.	Код.уч.	Лист	№док	Подпись	Дата

Изм.	Код.уч.	Лист	№док	Подпись	Дата

Изм.	Код.уч.	Лист	№док	Подпись	Дата

Изм.	Код.уч.	Лист	№док	Подпись	Дата

Изм.	Код.уч.	Лист	№док	Подпись	Дата

Изм.	Код.уч.	Лист	№док	Подпись	Дата

Изм.	Код.уч.	Лист	№док	Подпись	Дата

Изм.	Код.уч.	Лист	№док	Подпись	Дата

Изм.	Код.уч.	Лист	№док	Подпись	Дата

Изм.	Код.уч.	Лист	№док	Подпись	Дата

Изм.	Код.уч.	Лист	№док	Подпись	Дата

Изм.	Код.уч.	Лист	№док	Подпись	Дата

Изм.	Код.уч.	Лист	№док	Подпись	Дата

Изм.	Код.уч.	Лист	№док	Подпись	Дата

Изм.	Код.уч.	Лист	№док	Подпись	Дата

Изм.	Код.уч.	Лист	№док	Подпись	Дата

Изм.	Код.уч.	Лист	№док	Подпись	Дата

Изм.	Код.уч.	Лист	№док	Подпись	Дата

Изм.	Код.уч.	Лист	№док	Подпись	Дата

Изм.	Код.уч.	Лист	№док	Подпись	Дата

Изм.	Код.уч.	Лист	№док	Подпись	Дата

Изм.	Код.уч.	Лист	№док	Подпись	Дата

Изм.	Код.уч.	Лист	№док	Подпись	Дата

Изм.	Код.уч.	Лист	№док	Подпись	Дата

Изм.	Код.уч.	Лист	№док	Подпись	Дата

Изм.	Код.уч.	Лист	№док	Подпись	Дата

Изм.	Код.уч.	Лист	№док	Подпись	Дата

Изм.	Код.уч.	Лист	№док	Подпись	Дата

Изм.	Код.уч.	Лист	№док	Подпись	Дата

Изм.	Код.уч.	Лист	№док	Подпись	Дата

Изм.	Код.уч.	Лист	№док	Подпись	Дата

Изм.	Код.уч.	Лист	№док	Подпись	Дата

Изм.	Код.уч.	Лист	№док	Подпись	Дата

Изм.	Код.уч.	Лист	№док	Подпись	Дата

Изм.	Код.уч.	Лист	№док	Подпись	Дата

Изм.	Код.уч.	Лист	№док	Подпись	Дата

Изм.	Код.уч.	Лист	№док	Подпись	Дата

Изм.	Код.уч.	Лист	№док	Подпись	Дата

Изм.	Код.уч.	Лист	№док	Подпись	Дата

Изм.	Код.уч.	Лист	№док	Подпись	Дата

Изм.	Код.уч.	Лист	№док	Подпись	Дата

Изм.	Код.уч.	Лист	№док	Подпись	Дата

Изм.	Код.уч.	Лист	№док	Подпись	Дата

Изм.	Код.уч.	Лист	№док	Подпись	Дата

Изм.	Код.уч.	Лист	№док	Подпись	Дата

Изм.	Код.уч.	Лист	№док	Подпись	Дата

Изм.	Код.уч.	Лист	№док	Подпись	Дата

Изм.	Код.уч.	Лист	№док	Подпись	Дата

Изм.	Код.уч.	Лист	№док	Подпись	Дата

Изм.	Код.уч.	Лист	№док	Подпись	Дата

Изм.	Код.уч.	Лист	№док	Подпись	Дата

### 5. Сведения о проектируемом объекте

Проектируемый земельный участок имеет площадь – 3735 кв.м.;

Способ образования – Образование из муниципальных земель;

Вид разрешенного использования – «Малоэтажная многоквартирная застройка»;

Территориальная зона Ж-4 – Зона застройки индивидуальными жилыми домами.

### Основные технико-экономические показатели

№ п/п	Наименование	Ед. изм.	Показатель
2.	Общая площадь	м2	3735

Инв.№ орг.	Подпись и дата	Взам. инв. №							Лист
			Изм.	Кол.уч.	Лист	№док	Подпись	Дата	

**ПРИЛОЖЕНИЯ**

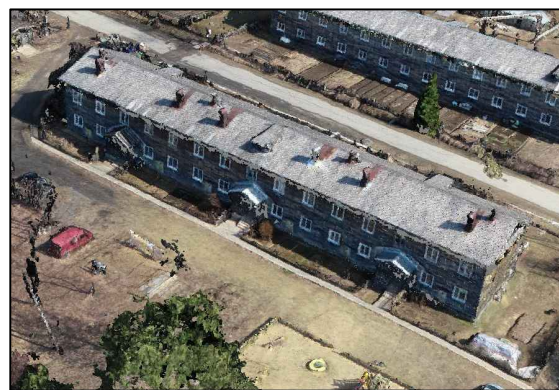
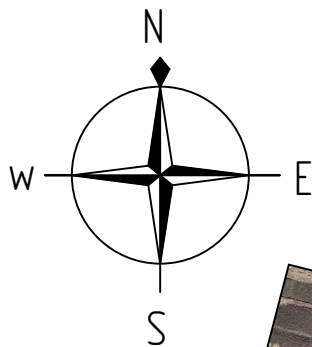
Инв.№ ориг.	Подпись и дата	Взам. инв. №

Изм.	Кол.уч.	Лист	№док	Подпись	Дата

**07-21-ЭП**

Лист

6



Условные обозначения :

- граница объекта капитального строительства
- граница образуемого земельного участка
- граница красных линий
- ↔ 22,1 ↔ расстояние от объекта капитального строительства до границы образуемого участка

Основные показатели	м.кв.
Общая площадь земельного участка :3912	3735
Площадь застройки ОКСа	538

						07-21-ЭП		
						Образование земельного участка :3912 в КК 11:05-0501003, по адресу: Российская Федерация, Республика Коми, городской округ Сыктывкар, г.Сыктывкар, пгт. Верхняя Максаковка, ул. Большая, д.20		
Изм.	Колуч	Лист	№ док.	Подп.	Дата			
Разработал		Спирова Е.В.			07.21	Стадия	Лист	Листов
Управляющий		Ярославцев В.В.			07.21	П	1	1
						Ситуационный план М1:1000		